

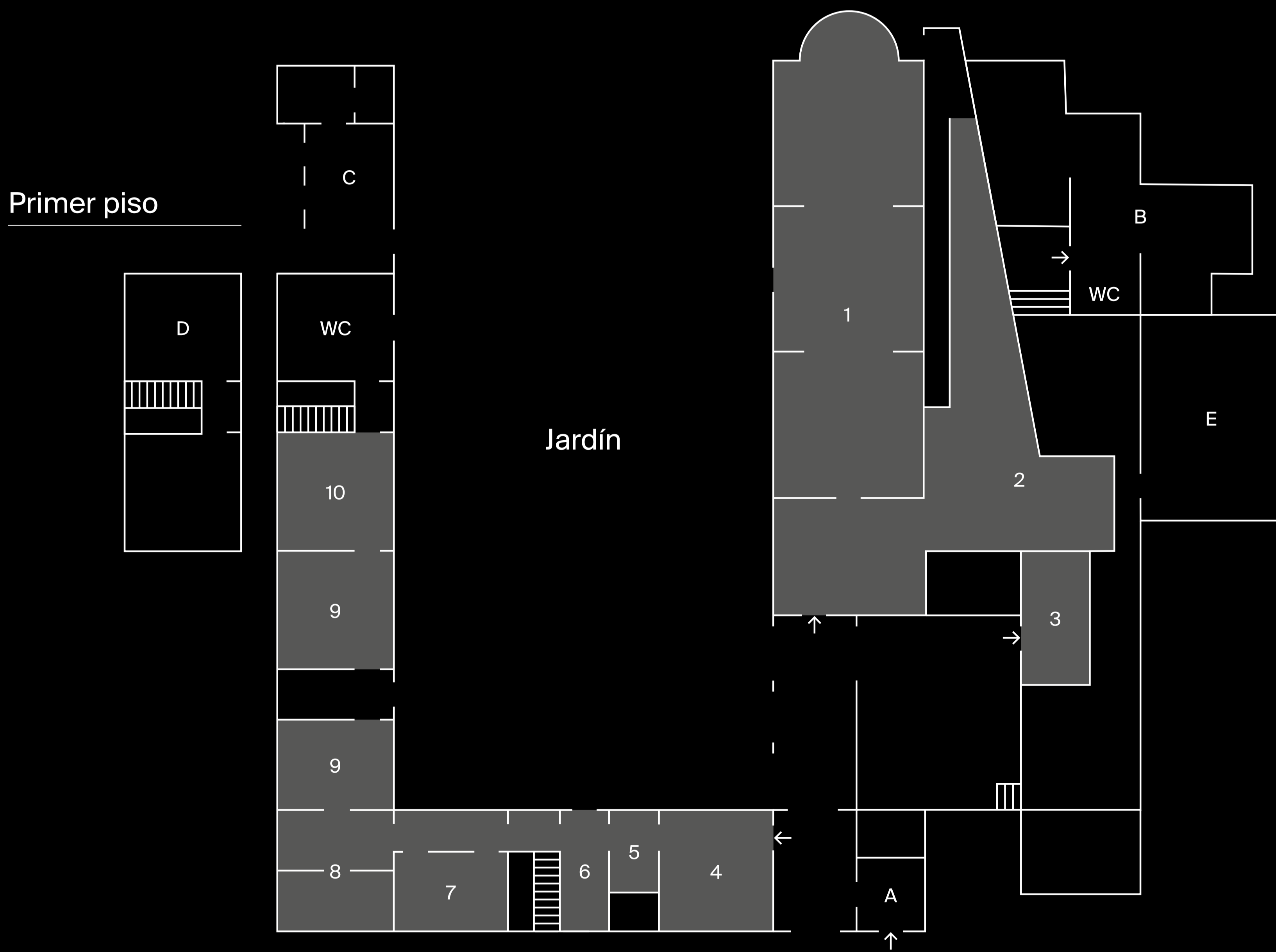
- MUSEO
- GYPSOTHECA
- ANTONIO CANOVA



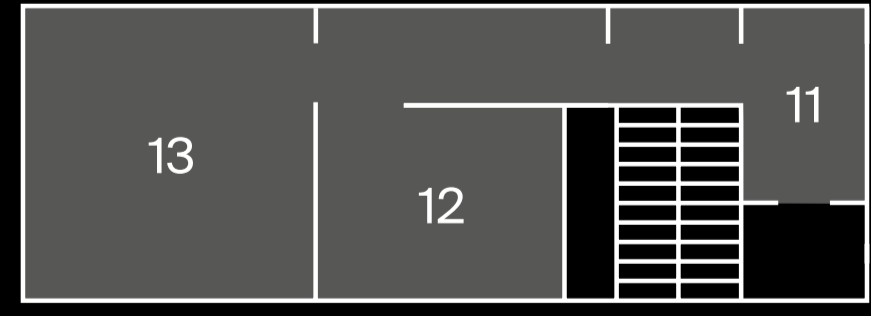
BIEN- VENIDOS AL MUSEO

Plano del Museo

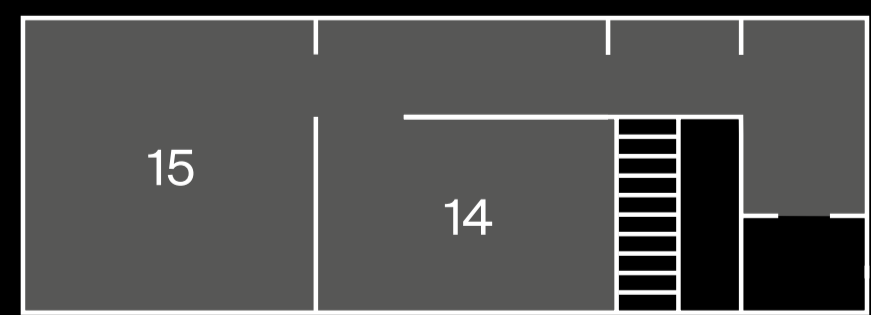
Planta baja



Primer piso



Segundo piso



Gypsotheca

- 1 Ala del siglo XIX
- 2 Ala Scarpa
- 3 Caballerizas

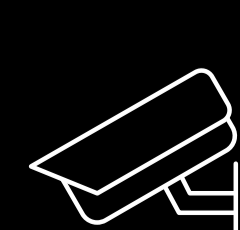
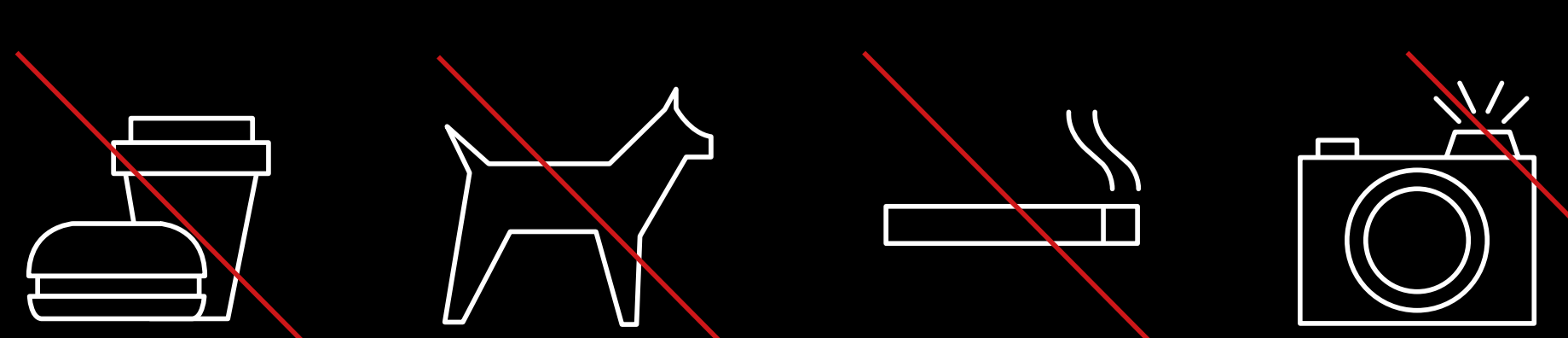
Casa natal

- 4 Salón de los espejos
- 5 Sala de las musas
- 6 Corredor de las ninfas
- 7 Salón de baile
- 8 Atelier
- 9 Cocinas
- 10 Canova Experience
- 11 Vestidor
- 12 Pequeño estudio
- 13 Alcoba
- 14 Sala de los dibujos
- 15 Torre

- A Taquilla/Librería
- B Ala Gemin
- C Casa de huéspedes
- D Biblioteca/Archivo
- E Dirección/Secretaría

- Entradas
- Ruta de la exposición

Divieti



Área bajo videovigilancia